

全支付 pxpay
plus

全支付 pxpay
plus

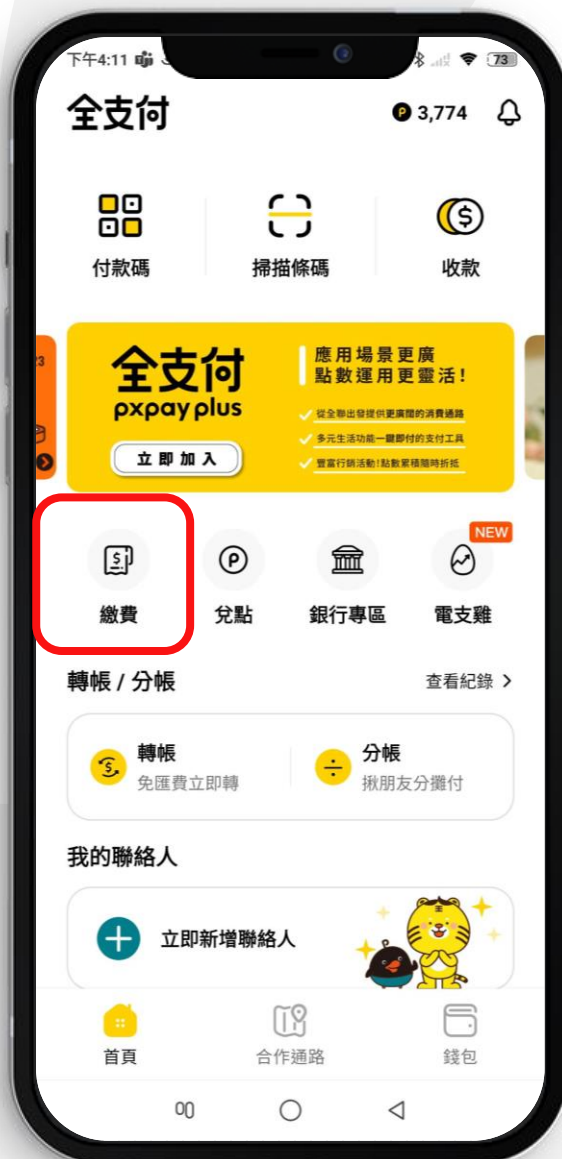
台中市路邊停車繳費說明

繳費入口

1 全支付 APP 繳費入口

首頁點擊繳費 > 停車費 > 台中市路邊停車

立即下載



2 PXPAY APP 全支付繳費入口

首頁點擊全支付錢包專區 > 繳費 > 停車費 > 台中市路邊停車

PXPAY 首頁點擊 [全支付錢包專區]

點擊 [繳費]



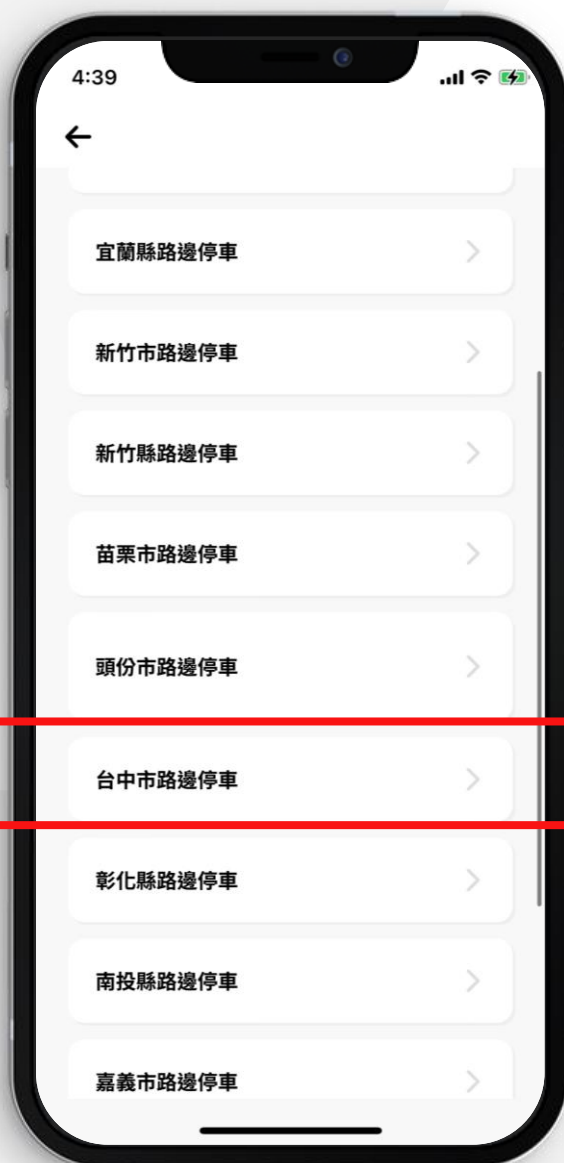
繳費

進入繳費後 > 停車費 > 台中市路邊停車

1. 點擊 [停車費]



2. 點擊 [台中市路邊停車]



The background features three overlapping yellow circles. The middle circle is the largest and contains the text. The left and right circles are partially cut off by the edges of the page.

綁定車號

1. 點擊【新增車號】



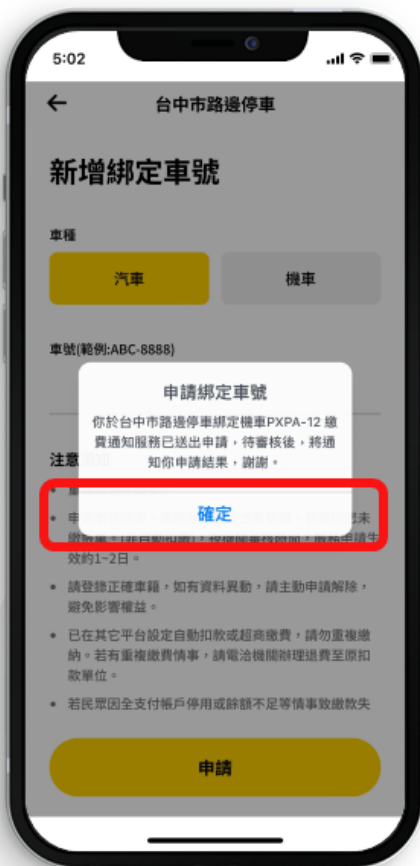
2. 輸入車種、車號



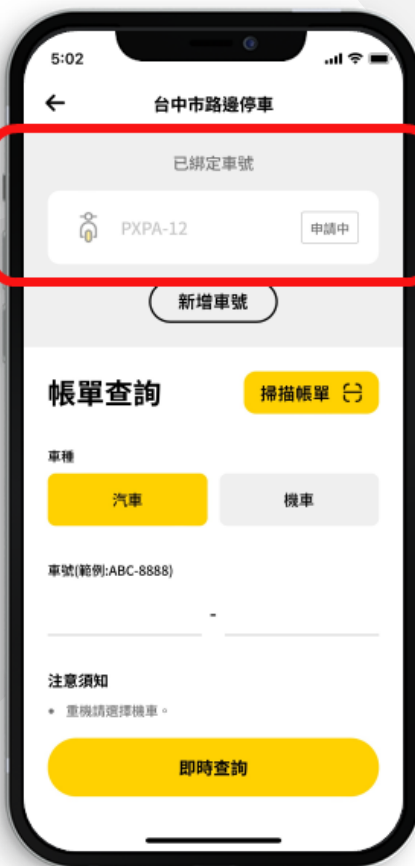
3. 點擊【申請】



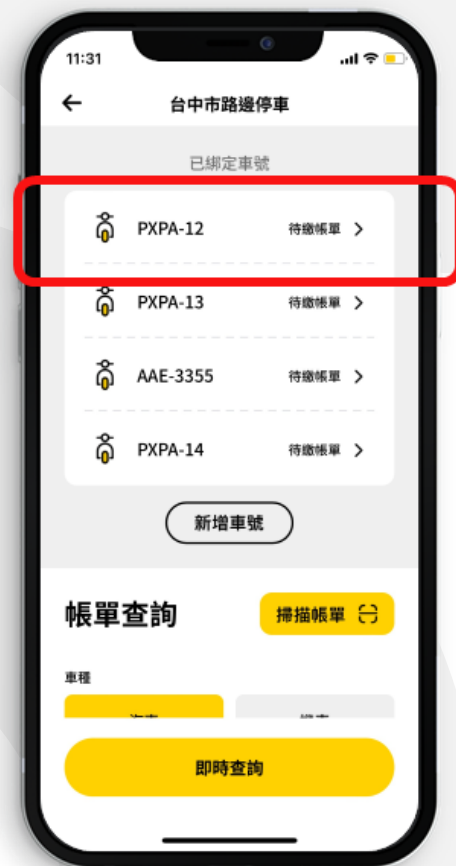
4. 點擊【確定】



5. 機關尚未回傳綁定結果時，顯示「申請中」



6. 綁定成功

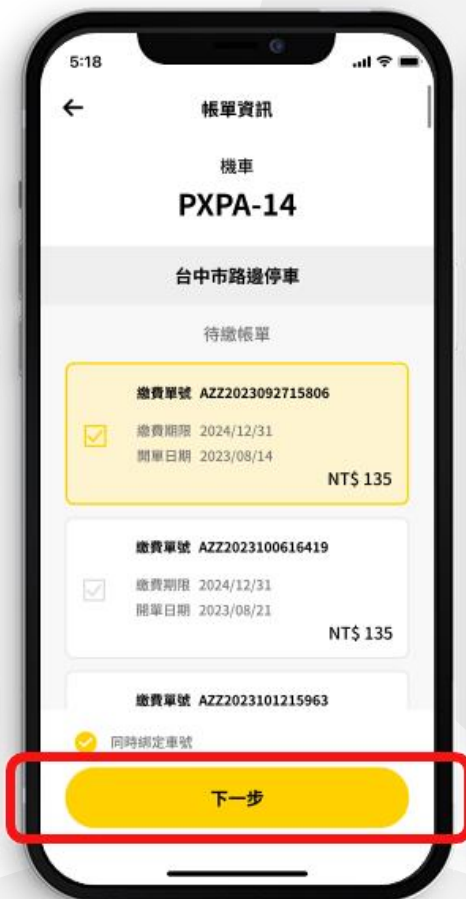


2 繳費時順便綁定車號

1. 點擊【同時綁定車號】



2. 點擊【下一步】



3. 點擊【確定】



查詢待繳停車單

1 輸入車號查詢

1. 輸入車種、車號



2. 點擊【即時查詢】

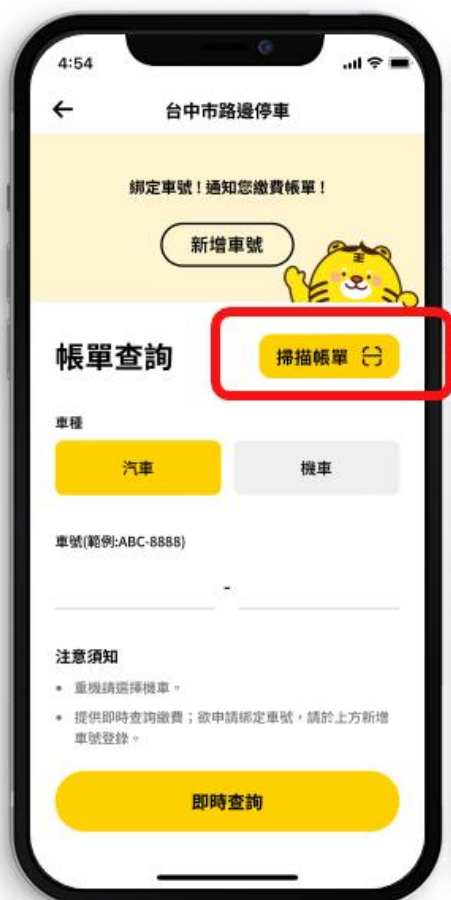


3. 顯示帳單



2 刷條碼查詢

1. 點擊【掃描帳單】



2. 掃描帳單 (QRcode 和 barcode 皆可辨識)

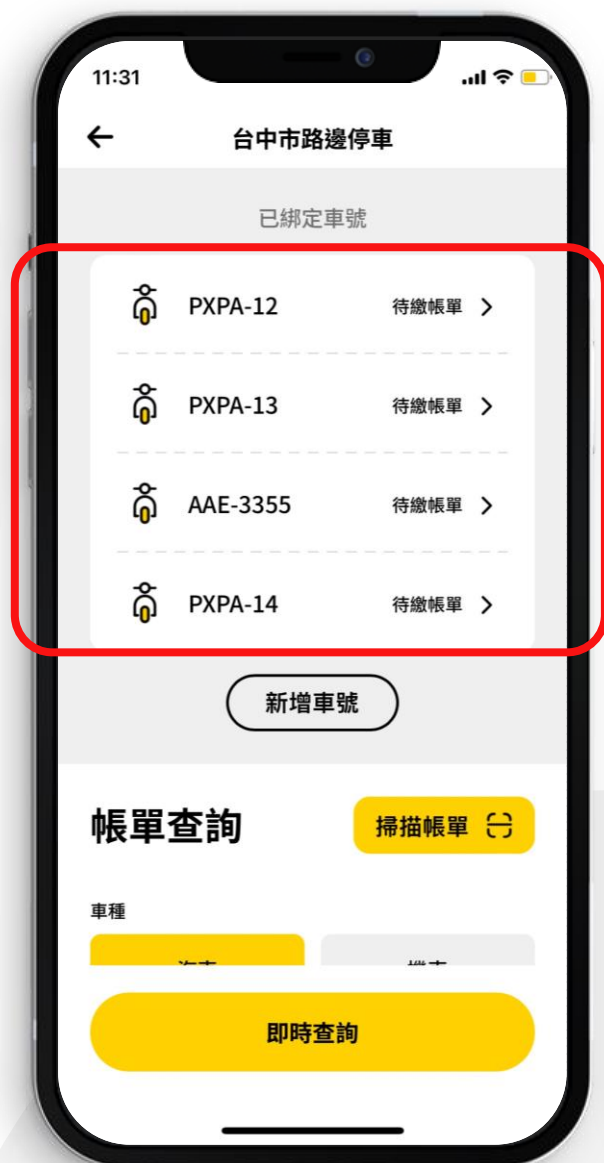


3. 顯示帳單



3 綁定車號查詢

1. 點擊已綁定車號



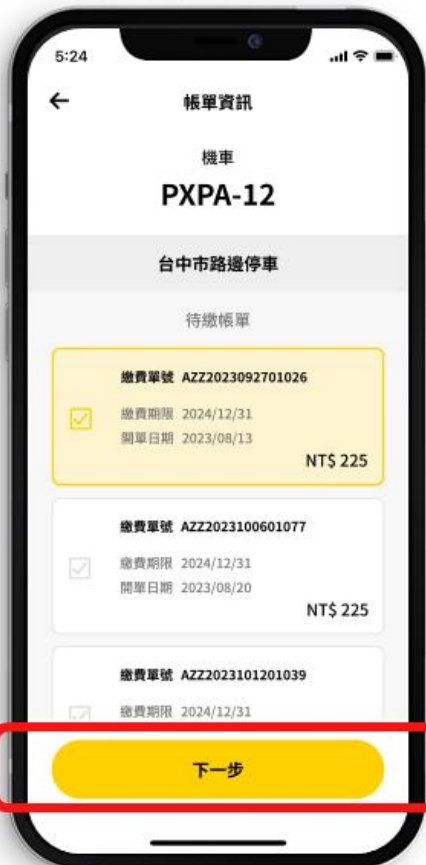
2. 顯示帳單





繳費流程

1. 選擇欲繳帳單 · 點擊【下一步】



2. 點擊【付款】



3. 輸入支付密碼



4. 點擊【確認付款】



5. 完成繳費

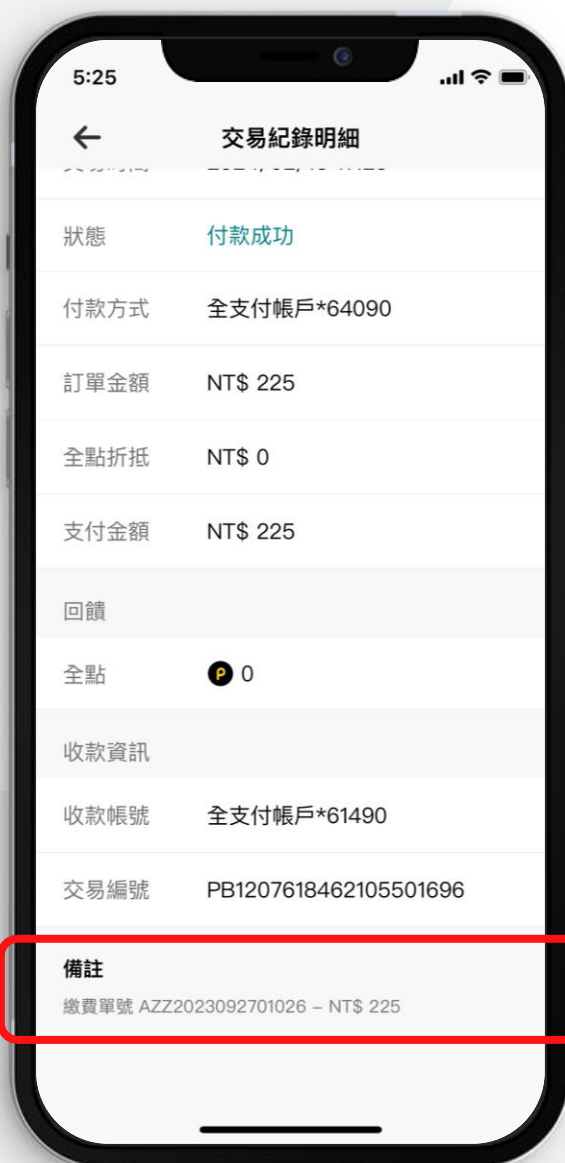


可點選右上角查看[交易明細]或回至錢包 > 交易紀錄查詢。

交易明細紀錄

交易明細紀錄

錢包 > 交易紀錄



全支付客服專線02-2278-5200
服務時間：週一至週日09:00~22:00

全支付客服信箱 service@pxpayplus.com

THANKS!

全支付 pxpay
plus